



ateliere
fără frontiere
| SOS GROUP |

- 1- Quiz
- 2- Soluția noastră
- 3- Viitorul AFF



Quiz ! 1

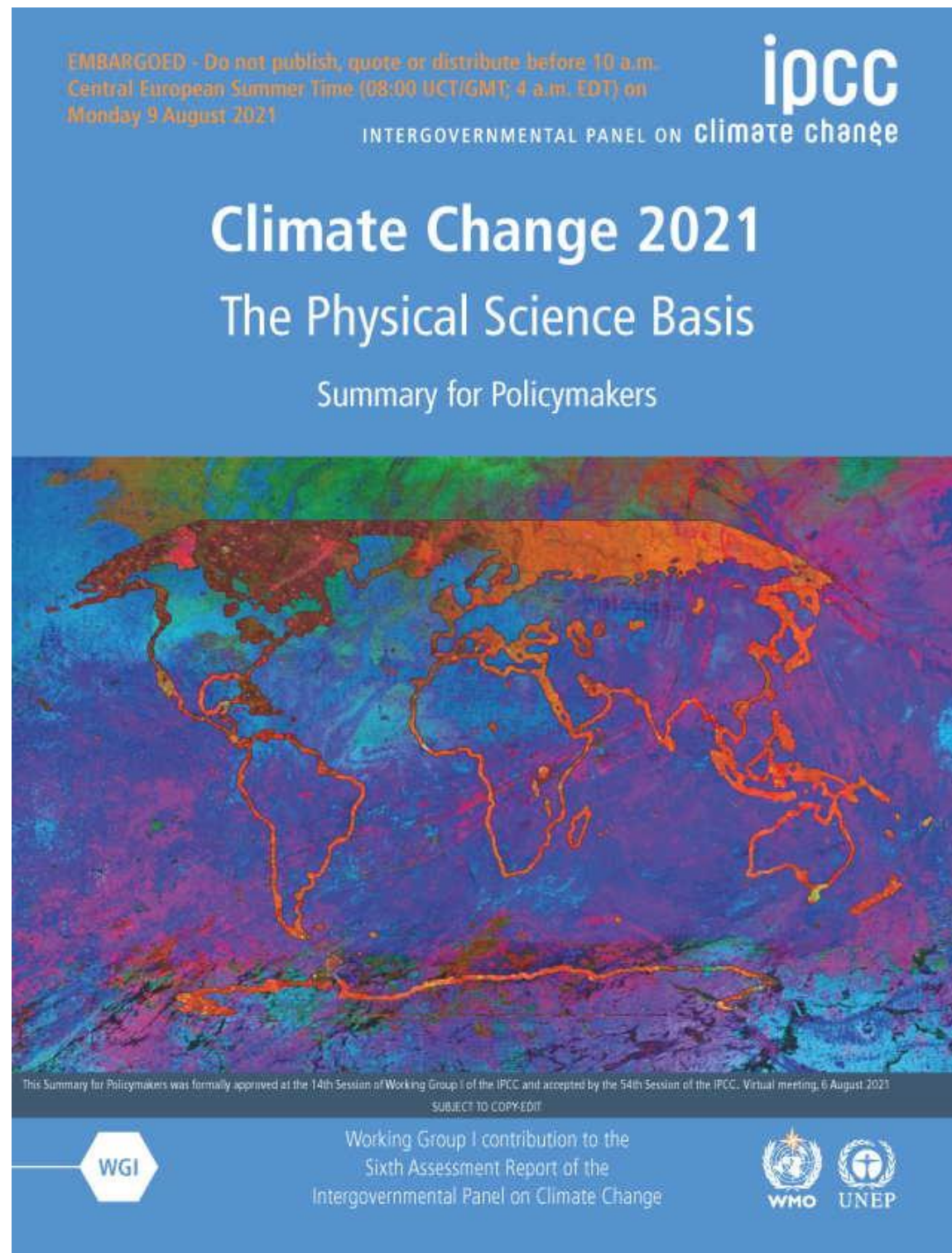
Sunt oamenii singurii responsabili pentru schimbările climatice actuale?



Da

Nu

Sunt oamenii singurii responsabili pentru schimbările climatice actuale?



Da !

Perturbarea globală
se datorează în
totalitate activităților
noastre.

Quiz ! 2

De unde au fost facute aceste poze?



America de Nord

America de Sud

Africa

Europa

Africa

Oceania



Quiz ! 2

De unde au fost facute aceste poze?



Salaj



Dolj



Iasi



Timis

America de Nord

America de Sud

Africa

Europa

Africa

Oceania

Quiz ! 3

Câte kilograme de resurse sunt necesare pentru a produce și livra acest televizor de 11 kg în casa ta?



12.5 kg

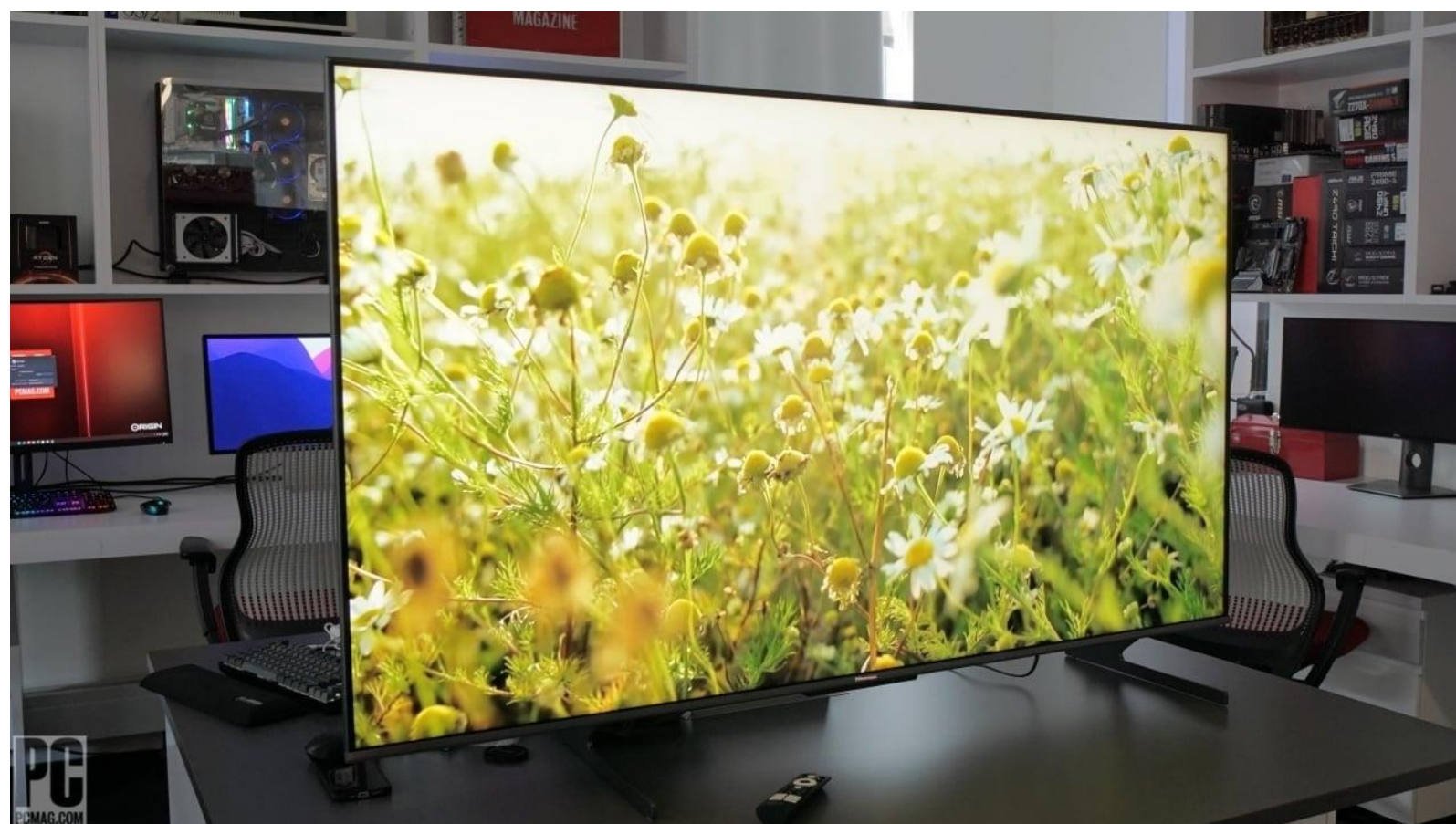
125 kg

1250 kg

2500 kg

25000 kg

Câte kilograme de resurse sunt necesare pentru a produce și livra acest televizor de 11 kg în casa ta?



12.5 kg

125 kg

1250 kg

2500 kg

25000 kg

Quiz ! 4

Care este impactul amprentei de carbon al reutilizarii vs reciclării unui desktop?



Waste hierarchy



x2

x4

x7

x15

x30

Quiz ! 4

Care este impactul amprentei de carbon al reutilizarii vs reciclării unui desktop?



Waste hierarchy



x2

x4

x7

x15

x30

Reutilizarea acestuia creează o economie de CO₂e de 20.154 kg pe tonă, comparativ cu reciclarea lui, care creează o economie de CO₂e de 1.335 kg.

Quiz ! 5

Daca reconditionam 1000 tone de DEEE, cate locuri de munca vom crea pentru persoanele defavorizate?



1

14

140

1400

14000

Quiz ! 5

Daca reconditionam 1000 tone de DEEE, cate locuri de munca vom crea pentru persoanele defavorizate?



1

14

140

1400

14000



ateliere
fără frontiere
| SOS GROUP |

- 1- Quiz
- 2- Soluția noastră
- 3- Viitorul AFF



Grupul nostru țintă: lucrătorii defavorizați

Activitățile principale ale Ateliere Fără Frontiere sunt crearea de locuri de muncă pentru persoanele care provin din grupuri vulnerabile: violență domestică, abandon școlar, lipsa de adăpost, refugiați, romi, trafic de persoane, dependență, dizabilități.

Most adults in vulnerable groups who come to us need support and easy access to:

- | | | | |
|---|--|--|--|
|  | housing |  | independent living skills |
|  | health services |  | professional life skills |
|  | addiction treatment |  | mobility / accessibility |
|  | justice |  | education / training |
|  | autonomy and self-esteem |  | qualification and professional project |
|  | family obstacles
(including situations of violence) | | |



Metodologie Ateliere Fara Frontiere de integrarea socio-profesionala

 REFERIRE ȘI SELECȚIE 1 lună	 ADAPTARE 2 luni	 STABILIZARE I 6 luni	 STABILIZARE II 6 luni + 6	 PROFESIONALIZARE I 5 luni + 3	 PROFESIONALIZARE II 5 luni + 3	 MONITORIZARE 6 luni
 ACOMPANIERE SOCIALĂ	 Soluții urgente sociale	 Socializare, dezvoltare personală, soft skills	 Reconstruirea legăturilor sociale și familiale	 Psihoterapie, consolidare stimă de sine, încredere în sine și ceilalți	 Acceptarea schimbării, redobândire autonomie	 Stabilitate personală și socială
 ACOMPANIERE PROFESIONALĂ	 Adaptare loc muncă	 Deprinderi de viață profesională	 Bilanț competențe, definire proiect profesional	 Plan individual de formare/calificare	 Stagii de practică, pregătire interviu, mediere loc muncă	 Angajabilitate durabilă



Ateliere de economie circulară și socială





remesh
Unitate Protejată



Atelier de **economie circulara**

in care **deseurile publicitare sunt reutilizate in
genti si accesorii pentru afaceri și home&deco**

MISIUNI REMESH

sprijinirea femeilor vulnerabile

diminuarea impactului asupra mediului

luarea de măsuri legate de
sustenabilitate și responsabilitate
socială

împuternicirea economiei sociale și
locale

Business



Bags Conference / Personal



Fun



Home



Waste management





educlick



Operator care **colectează și recondiționează DEEE**

in mod special **calculatoare**

pentru a le **doneze către școli**

Avantaje circuitului AFF

- ECONOMIE CIRCULARA SI SOCIALA
- CONFIDENȚIALITATEA DATELOR
AFF folosește un sistem performant de ștergere a datelor (O&O Safe Erase 10) pentru a garanta confidențialitatea datelor.



EXTRA BENEFICII LA PREDAREA RESPONSABILĂ A DEȘEURILOR

Îndeplinirea obligațiilor de mediu privind managementul Deșeurilor de Echipamente Electrice și Electronice (DEEE) este una dintre provocările pe care le întâmpină toate companiile, instituțiile și organizațiile.

Ateliere Fără Frontiere este autorizată conform Legii nr. 211/2011 pentru colectarea, recondiționarea / valorificarea tuturor DEEE-urilor.

Traseul DEEE-urilor preluate de AFF



1 comandă pentru colectare



2 echipa de colectare preia deșeurile și întocmește actele de predare



3 echipamentele aduse în atelier sunt testate și sortate



5 echipamentele care pot fi reutilizate sunt reparate



7 PC-urile reparate sunt donate către școli sau vândute SH



4 echipamentele care nu pot fi reutilizate sunt dezmembrate pentru reciclare



Reporting dedicat catre firme responsabile



Your company

Angajament pentru mediu mai curat

68.121 kg de emisii CO2 au fost evitate prin reutilizare și reciclare.

3.241 kg de echipamente electrice și electronice uzate au fost predate responsabil către Ateliere Fără Frontiere pentru a fi reutilizate și tratate pentru reciclare.

Ateliere Fără Frontiere este colector autorizat de DEEE (Deșeuri de Echipament Electric și Electronic) la bază fiind o asociație non-profit pentru economia circulară și solidară care angajează persoane marginalizate pentru reintegrarea socio-profesională.

The logo for Ateliere fără frontiere, consisting of a red puzzle piece icon and the text "ateliere fără frontiere | SOS GROUP |".

Your company

ANGAJAMENT PENTRU MEDIU MAI CURAT

Auchan a predat responsabil **3.241 kg** de echipamente electrice și electronice către Ateliere Fără Frontiere, reușind astfel să evite poluarea cu **68.121 kg** de emisii CO2 prin reutilizare și reciclare.

Parteneriatul cu Ateliere Fără Frontiere, colector autorizat de DEEE, oferă o a doua viață obiectelor electrice și electronice uzate și luptă împotriva risipei de resurse.

Data 16.02.2022

Director General
Damien Thierry

Ateliere Fără Frontiere este certificat

Two circular certification logos: ISO 9001 and ISO 14001, both with green and gold borders.The logo for Ateliere fără frontiere, consisting of a red puzzle piece icon and the text "ateliere fără frontiere | SOS GROUP |".



ateliere
fără frontiere
| SOS GROUP |

Operator autorizat pentru

5 64 G



DĂM
CLICK
PE ROMANIA



OMV Petrom



educlick



ECOTIC
Pentru un mediu curat!



REINTEGRARE PRIN MUNCĂ

Colegii din programul de inserție se ocupă încă din iarnă de recondiționarea calculatoarelor într-unul dintre atelierelor educlick.



PROCESUL

testare,
curățare,
recondiționare
ambalare.

13 ANGAJAȚI

lucrează în prezent la atelierul educlick, toți persoane cu multiple vulnerabilități

5 UCRAINENI

ajunși în România ca urmare a războiului din țara lor, în căutarea unui loc de muncă care să le asigure puțină stabilitate.



RECONDIȚIONAREA



DONAȚIA

CALCULATOARELOR

Calculatoare donate care pleacă din sediul nostru sunt dotate cu sistem de operare licențiat și toate programele necesare învățării digitale.



Dincolo de donație, oferim școlilor suport tehnic și colectare gratuită pentru echipamente vechi de care nu se mai folosesc.



educlick



Beneficiari



ELEVI

Oferim copiilor din România șansa de a avea acces la o educație de calitate prin echipamente moderne.



PROFESORI

Sprijinim cu mijloace de predare digitale toate cadrele didactice care dau dovadă de inițiativă și dorință de dezvoltare



PERSOANE VULNERABILE

Oferim colegilor noștri din inserție ocazia de a accesa un loc de muncă și o viață mai bună pentru ei și familiile lor



ateliere
fără frontiere
| SOS GROUP |

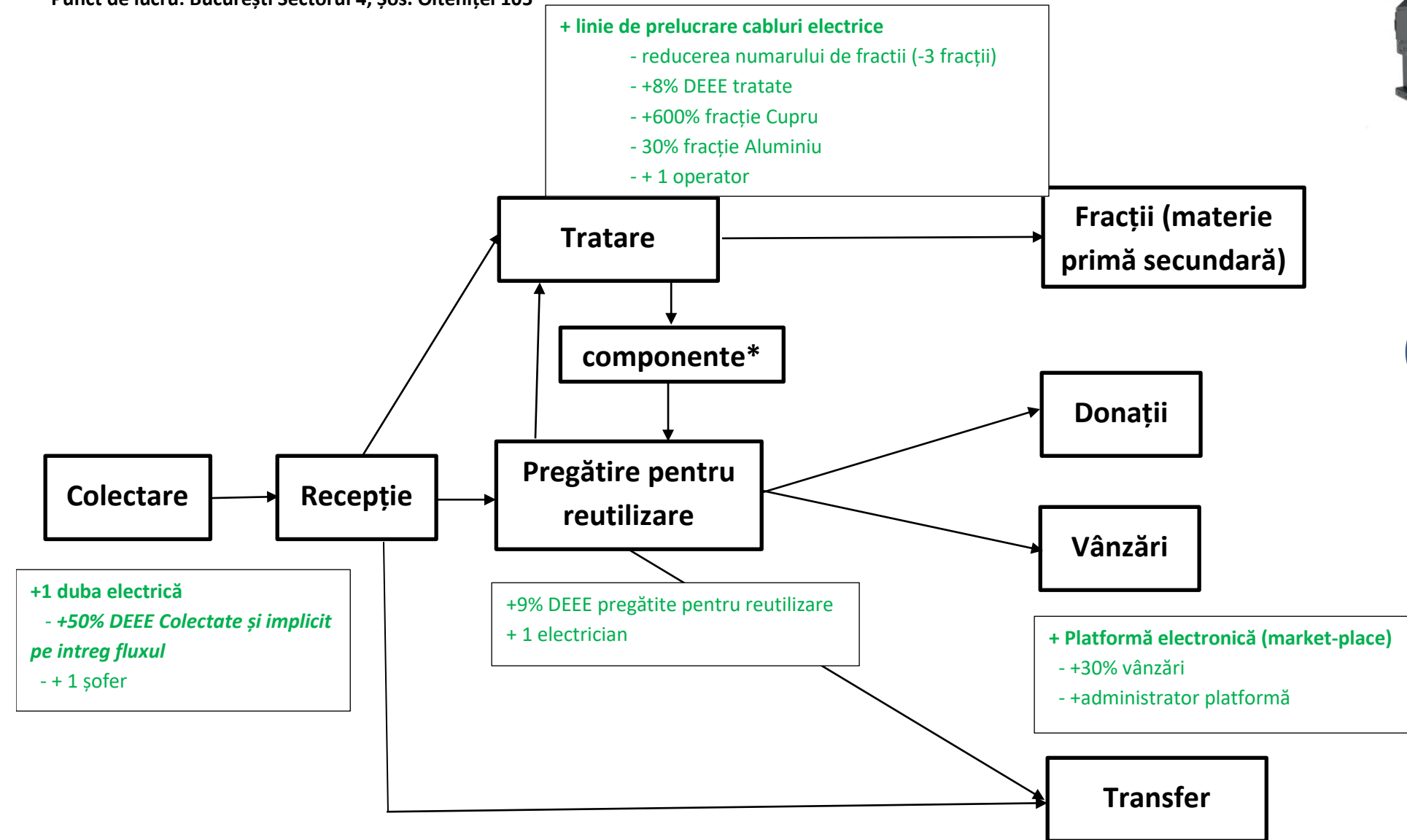
- 1- Quiz
- 2- Soluția noastră
- 3- Viitorul AFF**



SCHEMEI DE AJUTOR DE MINIMIS ÎN VEDEREA TRANZIȚIEI CĂTRE ECONOMIA CIRCULARĂ

Flux tehnologic Asociația Ateliere Fără Frontiere

Punct de lucru: București Sectorul 4, Șos. Olteniței 105



1



2



3



4



Cercetare pentru a defini și identifica piața informală de DEEE

5



- 1- Quiz
- 2- Soluția noastră
- 3- Viitorul AFF
- 4- Exemplu Groupe SEB, Paris



Vânzări de 6.940 de milioane de euro
 Venit 301 milioane de euro
 33.000 de angajați

SMALL ELECTRIC APPLIANCES

KITCHEN ELECTRICS



HOME AND PERSONAL CARE



CONSUMER BRANDS

GLOBAL

Tefal Rowenta Moulinex KRUPS

REGIONAL

SUPOR T-fal ARNO imusa SEB calor emja
 ORIGINAL KAISER MAHARAJA WHITELINE ASIA MIRRO WearEver PANEX
 OBH NORDICA samurai Rochedo clock esteras' e UMCO

PREMIUM BRANDS

PROFESSIONAL BRANDS

WMF Lagostina All-Clad METALCRAFTERS LLC Silit WMF schaeerer HEPP Curtis

COOKWARE - KITCHENWARE



PROFESSIONAL

Coffee machines

Hotel Equipment





RépareSeb

POUR UNE ÉCONOMIE CIRCULAIRE & SOLIDAIRE



42 de tone de deșeuri evitate

+ 5000 de produse reparate pe an

+ 8000 de produse reconșionate pe an

15 angajati in integrare

18 angajați sprijiniți de la începutul proiectului

Joint venture: rezultatul colaborării dintre o asociație care oferă **sprijin social** (Le Groupe Ares) și o companie privată care își aduce **expertiza** (Le Groupe SEB)

RépareSeb s-a dezvoltat pe un model de economie circulară cu un dublu obiectiv: să sprijine **angajați în inserție**, prelungind în același timp durata de **utilizare a electrocasnicelor mici**.



Damien THIERY
Director general | +40 731 730 103
Damien.thiery@atelierefarafrontiere.ro
Sos. Oltenitei nr 105
Bucuresti, sector 4

ZIUA PORȚILOR DESCHISE LA **FERMA BIO&CO**

📅 SÂMBĂȚĂ, 27 MAI 2023

🕒 10.00 - 14.30

📍 Ciocănari, jud. Dâmbovița
30 km din București

