

POLITICA ENERGETICA A COMPANIEI ROMSTAL



Andrei – Stelian BEJAN
Lector Academia Romstal

1. Scopul companiei in perioada 2014-2019
2. Management energetic intern
3. Promovare interna
4. Promovare externa



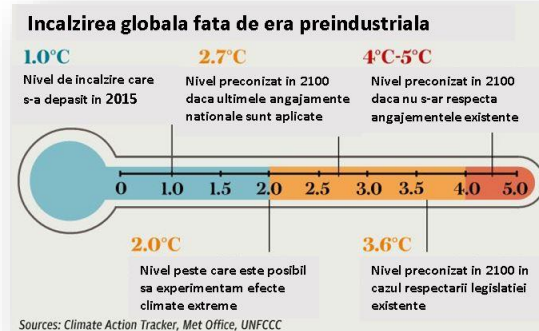
GRUPUL ROMSTAL

6 tari
11 companii
> 2800 angajati





- ✓ Temperatura medie globala in 2015 este **ce mai ridicata temperatura inregistrata din istorie**
- ✓ In anul 2015 s-a atins pragul critic de **1°C peste era preindustriala**
- ✓ Pentru prima oara in istorie, **concentratia medie CO₂ la nivel global a depasit 400ppm** (sub 800-1000 parti pe million (mg/kg) este concentratia de CO₂ potrivita pentru oameni)
- ✓ Oceanele au absorbit 90% din energia acumulata datorita emisiilor de gaze cu efect de sera, rezultand **temperaturi mai ridicate si nivele mai mari ale oceanelor** (nivelul acestora in prima jumatate a anului 2015, a fost cel mai ridicat de cand au inceput analizele satelitare in 1993)
- ✓ Inceputul anului 2016, a fost **cel mai cald de la inceperea masuratorilor meteorologice**



Sursa: Organizatia Mondiala de Meteorologie (WMO) si Agentia Aeronautica si Spatiala din SUA (NASA)

Incalzirea globala impinge omenirea “la un pas de sinucidere”, iar statele lumii trebuie sa actioneze “acum ori niciodata”

(Papa Francisc, despre COP21)



“Natura nu ne cere sa fim geniali, ajunge doar sa fim rationali...”

(Mariana Fulger, poet si scriitor)

In ceea ce priveste cladirile...

75%

ECONOMIE ENERGIE ELECTRICA

ILUMINAT

- Iluminarea clădirilor cu becuri și corpuri de iluminat cu LED-uri și optimizarea sistemului de iluminat, astfel încât consumul de energie electrică să se reducă cu **75%**



40%

REDUCEREA CONSUMULUI

ÎNCĂLZIRE

- Încălzirea clădirilor cu centrale termice în condensatie sau cu centrale pe lemne și pe peleți, asigurând **reducerea consumurilor de energie pentru încălzire cu 40%**
- Înlocuirea pompelor de circulație pentru circuitele de încălzire cu pompe cu inverter, ceea ce va conduce la **reducerea consumului de energie electrică pentru încălzire cu 25%**

POLITICA ENERGETICA A COMPANIEI ROMSTAL

1. Scopul companiei in perioada 2014-2019

40%

REDUCEREA CONSUMULUI



RĂCIRE

- Răcirea clădirilor cu echipamente tip split cu inverter, folosirea vaselor tampon de acumulare și a pompelor cu inverter în circuitele de răcire, în vederea scăderii consumurilor de energie electrică pentru răcire cu 40%

ALIMENTARE CU APĂ

- Echiparea cu sistem inverter a pompelor de hidrofor pentru reducerea consumului de energie electrică la alimentare cu apă cu 40%

40%

REDUCEREA CONSUMULUI



60%

REDUCEREA CONSUMULUI

PRODUCERE APĂ CALDĂ

- Producerea de apă caldă menajeră și pentru încălzire cu ajutorul panourilor solare, pentru reducerea consumului de energie (gaze sau electric) cu 60%



PRODUCERE ENERGIE ELECTRICA

- Producerea de energie electrică pentru uz propriu, astfel încât să se asigure independența energetică în proporție de minim 80% pentru clădirile cu o putere instalată de peste 50KW

80%

INDEPENDENȚA ENERGIE ELECTRICA



IZOLARE TERMICĂ ȘI PROTECȚIE ÎMPOTRIVA RADIȚIILOR SOLARE

- Asigurarea izolării termice și a protecției împotriva radiațiilor solare care să ducă, alături de măsurile pentru iluminat, încălzire, răcire, producere apă caldă și energie electrică, la încadrarea a 80% din clădirile Romstal în clasele energetice A și B.



TRANSPORTUL



- Deplasarea angajaților se va face cu autoturisme având un consum sub 5 litri / 100 km și emisii de CO₂ sub 140 g/km



25%

REDUCEREA CONSUMULUI

- Transportul mărfurilor va fi asigurat în proporție de 80% cu autovehicule tip EUR6, asigurându-se o reducere a consumului de combustibil cu 25%

PRODUSE COMERCIALIZATE

- Comercializarea de produse care necesită un consum energetic redus, atât pentru fabricarea, cât și pentru utilizarea acestora, asigurându-se astfel reducerea consumului de resurse și a emisiilor de CO₂ în atmosferă.



INFORMARE ȘI CONSTIENTIZARE

- Informarea constantă a angajaților și a clienților asupra consumului de energie și a necesității economisirii resurselor energetice, precum și a reducerii emisiilor de CO₂.



Management energetic intern:

- Inlocuire pompe de circulatie cu turatie fixa cu **pompe cu turatie variabila** (sediul si 6 filiale)
- Montaj **perlatoare** la fiecare baterie de lavoar cu o scadere de peste 50% a consumului de apa
- Inlocuire servetele de hartie utilizate pentru stergerea mainilor cu **uscatoare de maini performante**



Management energetic intern:

- Inlocuire becuri incandescente cu cele cu **LED**, scazand consumul de energie electrica cu pana la 60% (sediu si 27 filiale)
- Montaj **sisteme BMS**, pentru control automat al instalatiilor si pentru scaderea consumurilor de energie (sediu si 7 filiale)
- Montaj **prize programabile**, care dupa un anumit interval orar opresc functionarea unor aparate (precum pc-uri, imprimante, televizoare etc.)



- Inlocuire cazane clasice cu **cazane pe peleti, cazane pe lemn sau cu centrale termice in condensatie**, scadere in cazul celor in condensatie cu 15% a gazului (sediu si 5 filiale)
- **Inlocuire si eficientizare instalatii de incalzire si racire** (sediu + 9 filiale)
- Pentru anumite zone, utilizare **pompe de caldura si recuperatoare de caldura**



- Mutare **chillere** la umbra pentru a crește eficiența acestora
- Montaj **panouri solare termice** (sediul și 2 filiale)
- Montaj **panouri fotovoltaice** (sediul și 11 filiale)
 - ~2MW putere instalată
 - ~8000 panouri fotovoltaice
 - on-grid și off-grid
- Montaj **turbine eoliene** (sediul și 1 filială)



- Inlocuire pentru o parte din calculatoare cu **laptopuri** pentru consum mai mic de energie



- **Termoizolare pereti + terase** (sediu si 33 filiale)



- Montaj **folie SOL 102** ce reflecta radiatia solara care ajunge pe geamuri (79%)





➔ Consumurile de energie si emisiile de CO₂ au scazut cu pana la 50% in cazul unor sedii

Am trecut pe verde





Promovare interna:

- Tiparirea tuturor documentelor **fata/verso**
- Printarea pliantelor pe **hartie reciclata**, utilizare agende din hartie reciclata
- **Colectarea selectiva** a deseurilor, reciclarea deseurilor companiei si a angajatilor
- Scoaterea din uz a **paharelor de plastic**

**15 NOIEMBRIE
ZIUA INTERNAȚIONALĂ
A RECICLĂRII SELECTIVE**

Ziua Reciclării este o sărbătoare ecologică celebrată la nivel internațional în care cele mai importante organizații de mediu desfășoară activități și campanii internaționale cu scopul motivării populației de a participa activ la procesul de reciclare

COLECTÂND SEPARAT DESEUL:

ECONOMISIM MATERIE PRIMĂ, TIMP ȘI BANI **REDUCEM POLUAREA AERULUI ȘI A APEI** **PROTEJĂM PĂDURILE**

Când reciclăm, transformăm lucrurile pe care nu le mai folosim în produse noi.

CUM RECICLĂM?

HARTIA ȘI CARTONUL	PLASTICUL	STICLA
<p>De fiecare dată când scrii un e-mail sau faci un document de lucru, trebuie să ai în vedere că hârtia și cartonul sunt resurse care se pot regenera.</p> <p>1 tonă de hârtie reciclată salvă de la tăiere 17 copaci aduși la vârsta de 10 ani.</p> <p>Cum se reciclează hârtia? La fiecare produs de hârtie, trebuie să ai în vedere că hârtia și cartonul sunt resurse care se pot regenera.</p> <p>1 tonă de hârtie reciclată salvă de la tăiere 17 copaci aduși la vârsta de 10 ani.</p> <p>Cum se reciclează hârtia? La fiecare produs de hârtie, trebuie să ai în vedere că hârtia și cartonul sunt resurse care se pot regenera.</p>	<p>Plasticul este fabricat din petrol, benzină și gaze. Este un material durabil și rezistent la căldură și la foc.</p> <p>Plasticul este fabricat din petrol, benzină și gaze. Este un material durabil și rezistent la căldură și la foc.</p> <p>Cum se reciclează plasticul? Plasticul este fabricat din petrol, benzină și gaze. Este un material durabil și rezistent la căldură și la foc.</p>	<p>Sticla este fabricată din nisip, sare și carbonat de calciu. Este un material durabil și rezistent la căldură și la foc.</p> <p>Sticla este fabricată din nisip, sare și carbonat de calciu. Este un material durabil și rezistent la căldură și la foc.</p> <p>Cum se reciclează sticla? Sticla este fabricată din nisip, sare și carbonat de calciu. Este un material durabil și rezistent la căldură și la foc.</p>



- Campanii ce promoveaza **mersul cu bicicleta** pentru angajati (premii)
- Campanii ce promoveaza **activitatile sportive** (turnee de tenis, turnee de tenis de masa, campionat de fotbal, maraton, Zumba, sala de fitness si piscina la sediu s.a.)



CAMPIONATUL INTERN DE TENIS DE MASĂ

ediția a opta
Buzău 2015

CÂȘTIGĂTORI SIMPLU MASCULIN

locul 1 Iulian Miltiade
locul 2 Valentin Beștea
locul 3 Dan Grigore



CÂȘTIGĂTORI DUBLU MASCULIN

locul 2
Valentin Stângă
și Dan Grigore

locul 1
Iulian Miltiade
și Ion Minea

locul 3
Valentin Beștea
și Robert Șerpescu



 **romstal**
UNIVERSUL INSTALAȚILOR

romstal
championship

CONTACT
contribuie activ

➤ Campanii de **plantare a copacilor**



- Campanii ce incurajeaza o **alimentatie sanatoasa, respective scaderea amprentei personale de CO2 prin alimentatie** (meniul verde, fresh bar, garden bazar)
- **Filme “ECO”** proiectate in fiecare vineri in amfiteatrul Academiei Romstal
- Campanii de **promovare a sustenabilitatii si eficientei energetice** in randul tinerilor
- Mesaje ce promoveaza un **stil de viata sutenabil pe TV-urile din sediu**
- **Campanii pentru copii** ce incurajeaza reciclarea, consumul responsabil de resurse



- **Activitati organizate cu ocazia unor zile internationale** (Ziua internationala a energiei eoliene, Ziua mondiala a soarelui, Ziua fara masini, Ziua mondiala a mersului pe jos s.a.)




Săptămâna mobilității continuă!
Tu cu ce alegi să vii mâine la serviciu?

- alege să mergi pe jos
- autobuzul în loc de autoturismul personal
- bicicletă, mai ales dacă traseul până la serviciu îți permite asta
- să împărtășești autoturismul cu alți colegi ce locuiesc în apropiere de tine

Fă-ți un selfie în **Autobuz**, pe **Bicicletă**, în **MasinaCuColegii** și postează-l PUBLIC pe pagină ta de facebook cu hashtag **#Săptămâna Mobilității**, **#ShareYourCar** și noi vom alege câțiva câștigători ai unor **premiu surpriză!**



- **Biclete de inchiriat gratuit pentru angajati** pentru a reduce consumul de combustibil, emisiile de CO2 si pentru a promova un stil de viata santos



INSTALEAZĂ-TE PE BICICLETĂ!



Nuța Rotariu

Flavius Lazăr

Emanuel Hirăiașu, Daniel Barbu

Nicoleta Tache Nedelcu

➤ **Gradini unde angajatii pot cultiva legume/fructe, cu sistem de irigatie**



Cea mai frumoasa gradina ?

Intr-o saptamana, gradinile s-au transformat ca in basm: aproape toate sunt cultivate cu rasaduri si seminte. Grozav de bine!

In curand, vom lansa concursul de radini frumoase. Merita!

Gradina



TA

de legume

Sau cea mai tare idee ● —

Ca se ne dea destaptarea in fiecare dimineata, **GRADINARIII VESELI** au adus un cocos la gradina :)

Fa un tur al gradinilor iar daca esti si tu interesat, poate iti gasim un loc intr-o echipa. Poti face si un tur virtual dand click pe link-ul de mai jos ca sa vezi toate pozele





➤ Newslettere ECO



EcoNews

ADIO PET-URI DE PLASTIC ÎN SAN FRANCISCO!


Autoritățile din San Francisco au luat o decizie istorică!
 Au interzis comercializarea apei îmbuteliate în recipiente din plastic, producând nemulțumire în rândul companiilor de profil. Măsura vizează reducerea considerabilă a gunoalului apăsut ca urmare a folosirii masive a sticlelor din plastic. Interdicția va intra în vigoare graudul, în următorii patru ani, până la dispariția completă a peturilor de acest tip de pe piață. Derogațiile sunt permise doar acolo unde nu sunt disponibile surse alternative de apă.

Amenda pentru nerespectarea interdicției este de 1.000 de dolari.
 Zeci de milioane de sticle de unică folosință ajung anual la gropile de gunoi, la centrele de reciclare, dar și în ocean.

Orasul San Francisco este recunoscut pentru măsurile sale din zona ecologică. În urmă cu opt ani s-au interzis pungile de plastic și au fost lansate apoi campanii susținute pentru reciclarea deșeurilor. Locuitorii din San Francisco își propun ca până în anul 2020 să nu mai aibă acest tip de gunoi (provenit din deșeurii de plastic).

Sursa: Global Post și Descompensio

eco news | adio pet-uri de plastic în San Francisco | atenție față de poluare



PARIS2015
 UN CLIMATE CHANGE CONFERENCE
 COP21 · CMP11

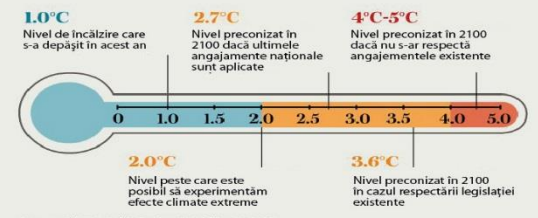
AVEM UN NOU ACORD CLIMATIC INTERNAȚIONAL COP 21 PARIS

Evenimentul COP 21 organizat timp de 2 săptămâni la Paris a fost un summit important al Organizației Națiunilor Unite (ONU) în cadrul căruia 195 de țări au ajuns la o înțelegere comună pentru a contracara schimbările climatice prin reducerea emisiilor de gaze cu efect de seră.

În urmă conferinței fiecare stat și-a asumat un obiectiv ambițios de limitare a creșterii temperaturii medii globale la mai puțin de 2° C față de era preindustrială. S-a propus un fond de 100 de miliarde de dolari pentru finanțarea statelor în curs de dezvoltare și un ciclu de cinci ani pentru verificarea respectării angajamentelor naționale de reducere a emisiilor de gaze cu efect de seră.

Aceste măsuri au caracter juridic obligatoriu și reprezintă un semnal puternic pentru cetățenii planetei, dar și pentru investitori - ar fi pentru prima oară în mai bine de două decenii când atât statele dezvoltate cât și cele în curs de dezvoltare se pun de acord cu privire la o viziune comună pentru limitarea drastică a emisiilor de gaze cu efect de seră și pormesc pe un drum care să pună capăt celor două secole de dominație a imperativului economic al combustibililor fosili.

Încălzirea globală față de era preindustrială



CLICK pentru mai multe detalii



Cursuri ECO – Academia Romstal

	Ecologie si sustenabilitate
	Cursuri Romstal Moldova
	Intrebari sesiune testare ECO
	Solutii integrate de instalatii eficiente energetic pentru o casa de 150mp
	SOLUTII INTEGRATE: SISTEME BMS SMARTHOME - Teodosiu Catalin
	Solutii integrate - Sisteme BMS FIBARO - Bejan Andrei, Dumitrescu George, Radan Octavian
	Solutii integrate - Sisteme eficiente energetic cu POMPE DE CALDURA. Investigare - Bejan Andrei
	Solutii integrate - Sisteme eficiente energetic cu CENTRALE IN CONDENSATIE. Legislatie. Investig - Bejan Andrei
	Solutii integrate - Necesarul de caldura. Studiu de caz. Investigare - Bejan Andrei
	Cladiri sustenabile. Standarde de certificare -
	Transmite mai departe - Amprenta personala de carbon -
	AKS - Transmite mai departe -
	Cum facem economie de apa cu perlatorul montat la baterie - Radan Octavian
	AKS - Apa, resursa limitata -
	Apa, resursa limitata (partea 2) -
	Apa, resursa limitata (partea 1) -
	Incalzirea globala - gazele cu efect de sera - Vladut Mihaela Ramona

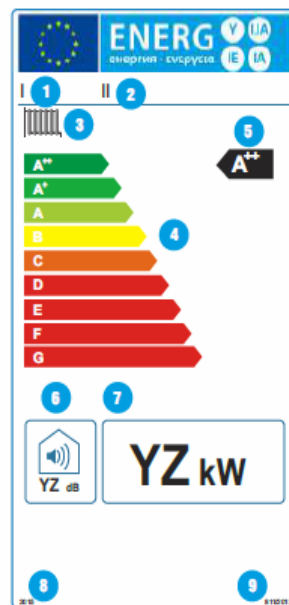


Cursuri ECO – Academia Romstal

-  **Solutii ECO -Sisteme BMS (partea I)-informatii generale** - Dumitrescu George, Nanu Adina
-  **Solutii ECO - Pompe de caldura aer-apa** - Dumitrescu George, Nanu Adina, Teodosiu Catalin
-  **Solutii ECO - Pompe electronice - Evoplus** - Galcea Lavinia, Radan Octavian
-  **Solutii ECO - Hidrofor electronic - E.sybox** - Galcea Lavinia, Radan Octavian
-  **Solutii ECO - Panouri fotovoltaice** - Dumitrescu George, Nanu Adina, Teodosiu Catalin
-  **Solutii ECO - Microcentrale in condensatie** - Dumitrescu George, Galcea Lavinia, Teodosiu Catalin
-  **Solutii ECO - Cronotermostate si robineti termostatabili** - Dumitrescu George, Nanu Adina
-  **Solutii ECO - Cazane cu functionare pe lemn - principiul gazeificarii** - Dumitrescu George, Galcea Lavinia
-  **Solutii ECO - Surse de iluminat - Becurile cu led** - Dumitrescu George, Nanu Adina
-  **Solutii ECO - Uscatoare de maini** - Galcea Lavinia, Radan Octavian
-  **Solutii ECO - Cazane pe peleti** - Dumitrescu George, Galcea Lavinia
-  **Solutii ECO - Panouri solare** - Dumitrescu George, Nanu Adina
-  **Solutii ECO - Baterii cu fotocelula si temporizate** - Dumitrescu George, Galcea Lavinia, Radan Octavian
-  **Solutii ECO - Perlatoare pentru baterii** - Dumitrescu George, Galcea Lavinia
-  **Solutii ECO - Sustenabilitatea energetica - Argumente si metodologia de calcul** - Dumitrescu George, Lazar Stefan, Nanu Adina, Vladut Mihaela Ramona

Alinierea la noile directive europene

Etichetarea energetica



- 1 Producător
- 2 Denumirea, tipul și codul produsului
- 3 Funcție de încălzire centrală
- 4 Clasă de eficiență
- 5 Eficiența energetică sezonieră aferentă încălzirii centrale
- 6 Nivel de zgomot în spații interioare
- 7 Putere termică
- 8 Anul de intrare în vigoare a Regulamentului
- 9 Numărul Regulamentului

Promovare externa:

- Incurajarea utilizarii/implementarii in cadrul proiectelor a produselor sustenabile cu o amprenta redusa de CO2, consum redus de energie si apa si cu impact scazut asupra mediului inconjurator



➤ Pliante solutii ECO




CUM SĂ CREȘTI
VALOAREA AFACERII TALE.
ALEGE ROMSTAL

ECO!




POMPE
PENTRU ÎNCĂLZIRE APĂ ȘI AER

PĂSTREAZĂ
confidența ta
pentru întreaga profesiune a ta

FII ECO, FII CA NOI!
soluții surse de energie regenerabile

BUCURĂ-TE
de facturi mai mici la energie

Soluții complete
Ofertare specializată

Companie de specialitate
Centru service instal
Di specialiști naționali și service.
Raport calitate / preț competitiv

www.romstal.ro

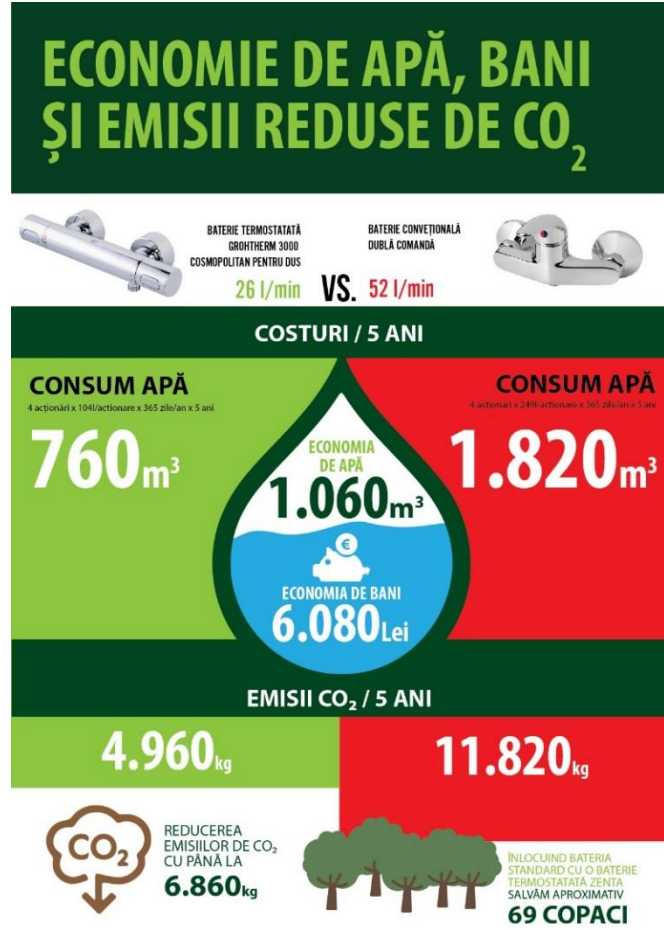
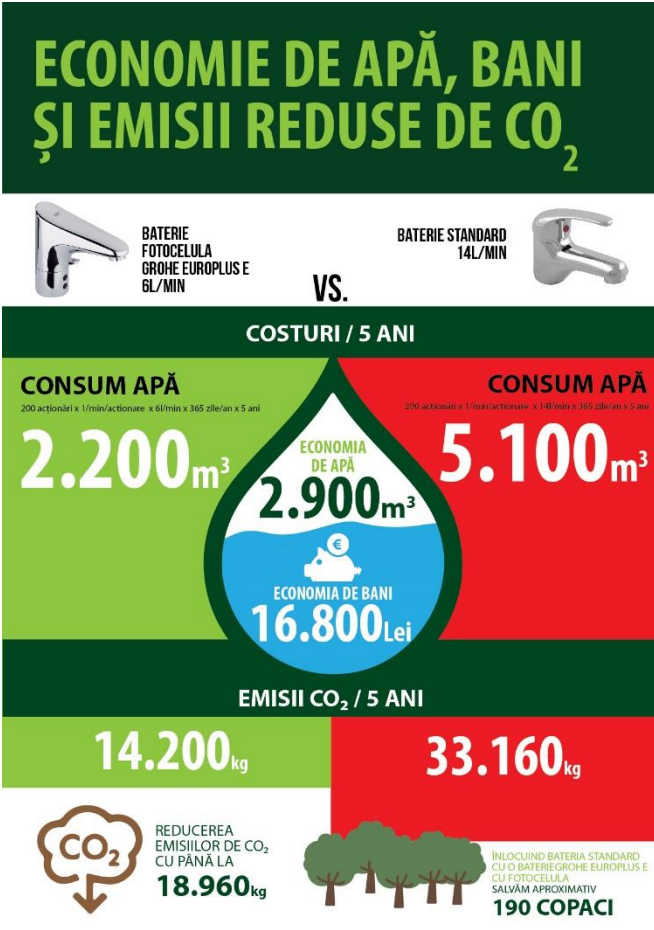


Cum să ai o

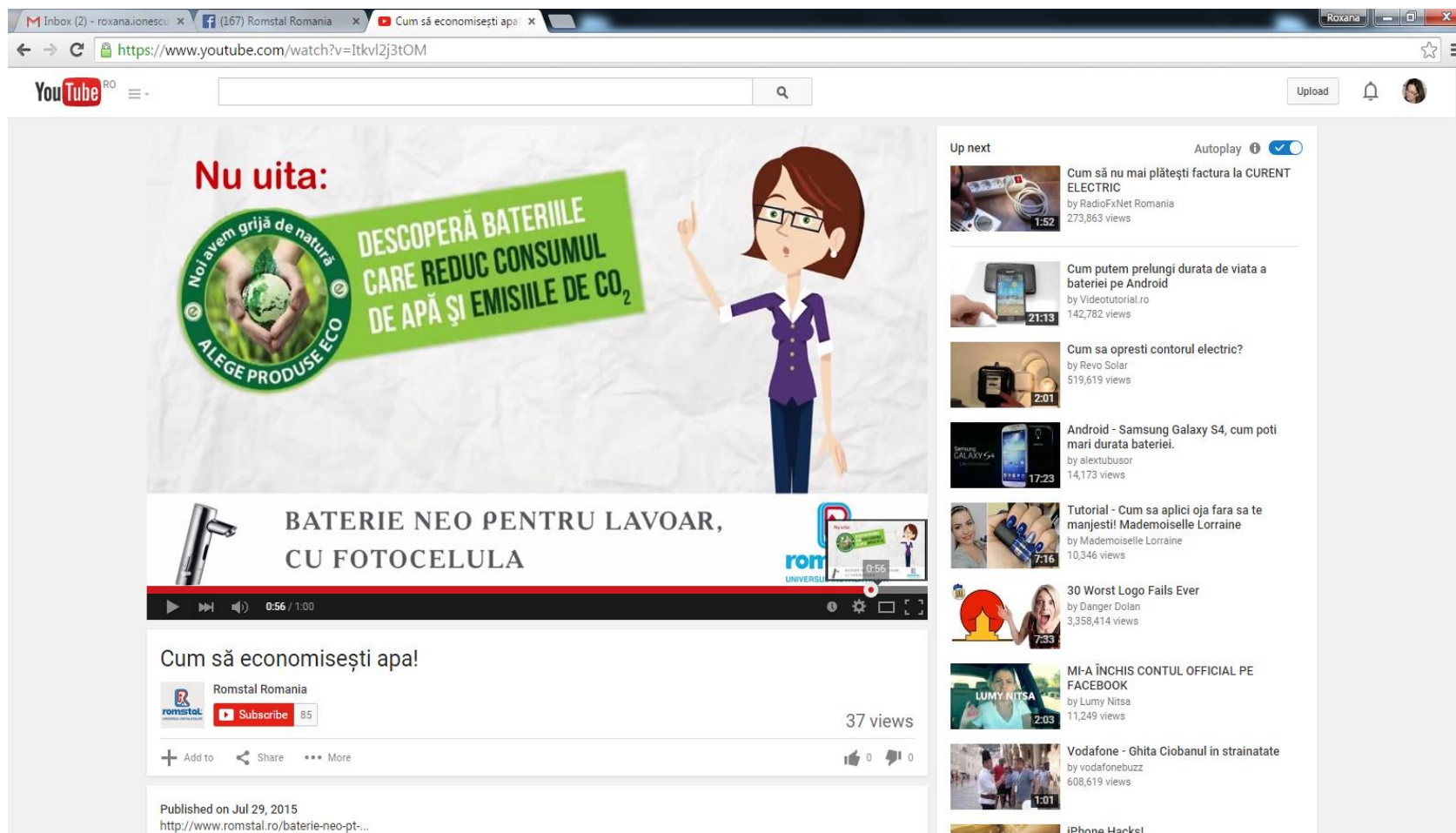
CASĂ ECO




➤ Analize consumuri de apa si energie solutie clasica vs. solutie eficienta



➤ **Filme online** pentru promovarea soluțiilor ECO



Nu uita:

Notă avem grijă de natură
ALEGE PRODUSE ECO

DESCOPERĂ BATERIILE CARE REDUC CONSUMUL DE APĂ ȘI EMISIILE DE CO₂

BATERIE NEO PENTRU LAVOAR, CU FOTOCELULA

Cum să economisești apa!

Romstal Romania
Subscribe 85

37 views

Published on Jul 29, 2015
<http://www.romstal.ro/baterie-neo-pt-...>



➤ ROMSTAL – “Furnizor de solutii pentru cladiri verzi”



CERTIFIED BY



ROMANIA
GREEN
BUILDING
COUNCIL



Va multumesc pentru atentie!

